



Un enduit de sol décoratif de type béton ciré doit être recouvert par une finition afin de le protéger contre les taches et micro-rayures. **weberfloor protect** est un vernis polyuréthane en phase aqueuse de finition satinée pouvant être utilisé dans les locaux privés.

Prévention

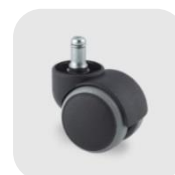
Mettre en place des tapis de sol aux seuils d'entrée, devant et derrière les portes, présentant une longueur suffisante (permettant idéalement de faire 6 pas). Ceux-ci doivent être intégrés dans le schéma de nettoyage quotidien. Ils seront disposés, si positionnés au-dessus du vernis de protection, dans un délai de 7 jours après application de la couche finale.



Le mobilier sera équipé de patins ou pieds fixes adaptés (ex. : scratchnomore). L'état des patins sera contrôlé périodiquement.



Utiliser des roues de type doux adaptées (type W) pour les chaises, etc.



Protocole de maintenance du **weberfloor protect**

Entretien courant

Un entretien fréquent pérennise l'esthétique du sol et la durée de vie de sa finition. L'entretien courant du **weberfloor protect** se fait à l'eau chaude (entre 30°C et 50°C) par un balayage humide avec le balai microfibre, serpillière ou à l'aide d'une autolaveuse.



Le sol ne devra pas être lavé pendant 7 jours après l'application de la couche finale de protection.

Un nettoyant actif (PU cleaner, Dr. Schutz) peut éventuellement être utilisé.

Nettoyage des taches

Différents types de nettoyants seront utilisés en fonction de la nature et la ténacité de la salissure. L'eau chaude répandue au balai microfibre ou avec une serpillière permet d'éliminer certaines taches de nature organique telles que le vinaigre, l'huile, le café, le lait, etc.

Pour les taches grasses plus tenaces telles que le cirage, l'encre, un détergent spécifique est nécessaire. Répandre le produit anti-tache au sol et laisser agir 10 minutes. Brosser ensuite la surface à l'aide d'un chiffon doux. Rincer le sol avec un mop humide.

Effectuer un essai au préalable sur une zone de 30 cm X 30 cm pour valider le nettoyant et le processus de nettoyage.

		NETTOYANT		
	TACHES	eau chaude	weberklin détergent	nettoyant intensif (ex: Nettoyant Intensif R - Dr. Schutz dilué 1:10, 1:5, 1:3, pur)
Taches organiques	eau			
	vinaigre			
	huile			
	café chaud			
	moutarde			
	lait			
	œuf			
	sauce tomate			
Taches grasses	cirage			
	rouge à lèvres			
	encre			
	autres			

Rénovation

La finition est à renouveler après 5 à 10 ans, en fonction des sollicitations du local. L'apparition de zones mates témoigne de la dégradation de la protection et la nécessité d'une rénovation par un spécialiste.

La rénovation se fera à l'aide d'un décapant (Nettoyant Intensif R, Dr. Schutz) et d'une monobrosse munie d'un pad gris (PU Rénovation, Dr. Schutz). Diluer le décapant (1 : 3 ou 1 : 5) avec de l'eau propre chaude. Étaler la solution au sol sur des zones de 20 à 30 m² et laisser agir 10 minutes sans laisser le sol sécher. Passer la monobrosse (pad gris) par mouvements circulaires en réalisant des bandes. Rincer 1 à 2 fois le sol à l'eau claire et chaude puis aspirer l'eau de rinçage. L'opération de rinçage pourra être complétée par l'action de la monobrosse munie d'un pad blanc pour éliminer les traces au sol. Nettoyer l'équipement et laisser le sol sécher 2 à 12 heures. Appliquer ensuite la nouvelle protection (**weberfloor protect prim** x1 à 2 + **weberfloor protect** x2).

Retrouvez nos vidéos sur weber.fr ou youtube



Protéger un sol décoratif



Entretien un béton ciré



Rénover un sol coulé décoratif

